



PORTRAIT DE TERRITOIRE DETAILLE

Communauté de communes n°5 réunissant les communes de :

Antrenas, Bourgs-sur-Colagne, Le Buisson, Gabrias, Grèzes, Marvejols, Montrodat, Palhers, Recoules-de-Fumas, Saint-Bonnet-de-Chirac, Saint-Laurent-de-Muret, Saint-Léger-de-Peyre

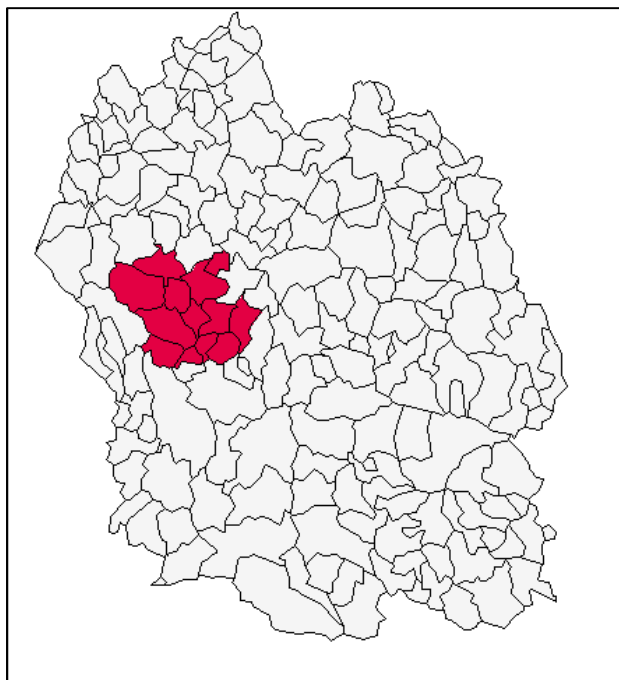
Réunion de présentation du mercredi 9 novembre 2016 à Bourgs-sur-Colagne

Table des matières

I- Situation géographique	3
II – Démographie	4
III- Focus sur les ménages du territoire et les revenus fiscaux	7
IV- Construction et aménagement du territoire	11
V- Emploi et entreprises du territoire	13
VI - Synthèse – Chiffres clés et comparaison avec le Département	17
VII- Atouts du territoire : les enjeux de demain	18

I- Situation géographique

12 communes du département de la Lozère occupant une superficie de 264 km² : soit 5,11 % du département de la Lozère (5 167 km²).



A noter la fusion des communes de Le Monastier-Pin-Moriès et Chirac pour voir apparaître la commune nouvelle de **Bourgs-sur-Colagne**.

II – Démographie

Recensement de la population (source INSEE) :

	Sélection	Département	Région
Nombre d'habitants en 2013	9 886	76 607	2 729 721
Nombre d'habitants en 2016 (projection)	9 965	76 388	2 822 565
Nombre d'habitants en 2030 (projection)	10 341	75 376	3 299 365

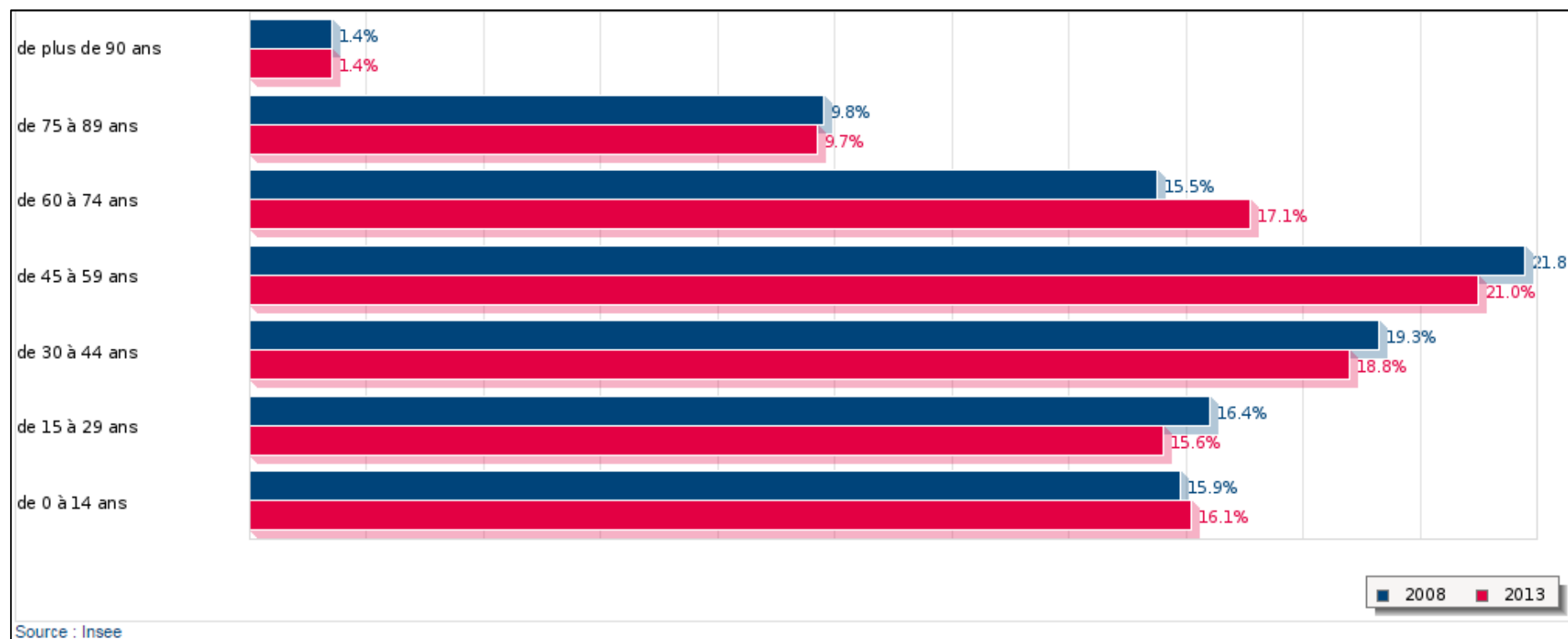
Moteur de l'évolution démographique (source INSEE) :

	Habitants (2013)	Évolution entre 2008 et 2013	Densité 2013 au km ²	Taux de variation annuel moyen entre 2008 et 2013		
				Total	Dû au solde Naturel	Dû au solde Migratoire
Territoire	9 886	+ 130	38	+ 0,27 %	- 0,14 %	+ 0,41 %
Département	76 607	- 366	15	- 0,10 %	- 0,24 %	+ 0,15 %
Région	2 729 721	+ 148 003	100	+ 1,12 %	+ 0,18 %	+ 0,94 %

Répartition de la population par tranche d'âge (source INSEE) :

Tranches d'âge	Territoire étudié				Département			
	2008	2013	Évolution		2008	2013	Évolution	
			val.	%			val.	%
de plus de 90 ans	133	139	+ 6	+ 4,51 %	928	1 144	216	23,28%
de 75 à 89 ans	958	963	+ 5	+ 0,52 %	7 982	8 188	206	2,58%
de 60 à 74 ans	1 510	1 691	+ 181	+ 11,99%	12 351	13 678	1 327	10,74%
de 45 à 59 ans	2 126	2 074	- 52	- 2,45 %	16 739	16 426	-313	-1,87%
de 30 à 44 ans	1 883	1 861	- 22	- 1,17 %	14 992	13 662	-1 330	-8,87%
de 15 à 29 ans	1 599	1 544	- 55	- 3,44 %	11 688	11 436	-252	-2,16%
de 0 à 14 ans	1 547	1 589	+ 42	+ 2,71 %	12 294	12 072	-222	-1,81%
Total	9 756	9 886	+ 130	+ 1,33%	76 973	76 607	-366	-0,48%

Pyramide des âges dans la communauté de communes et son évolution récente :



III- Focus sur les ménages du territoire et les revenus fiscaux

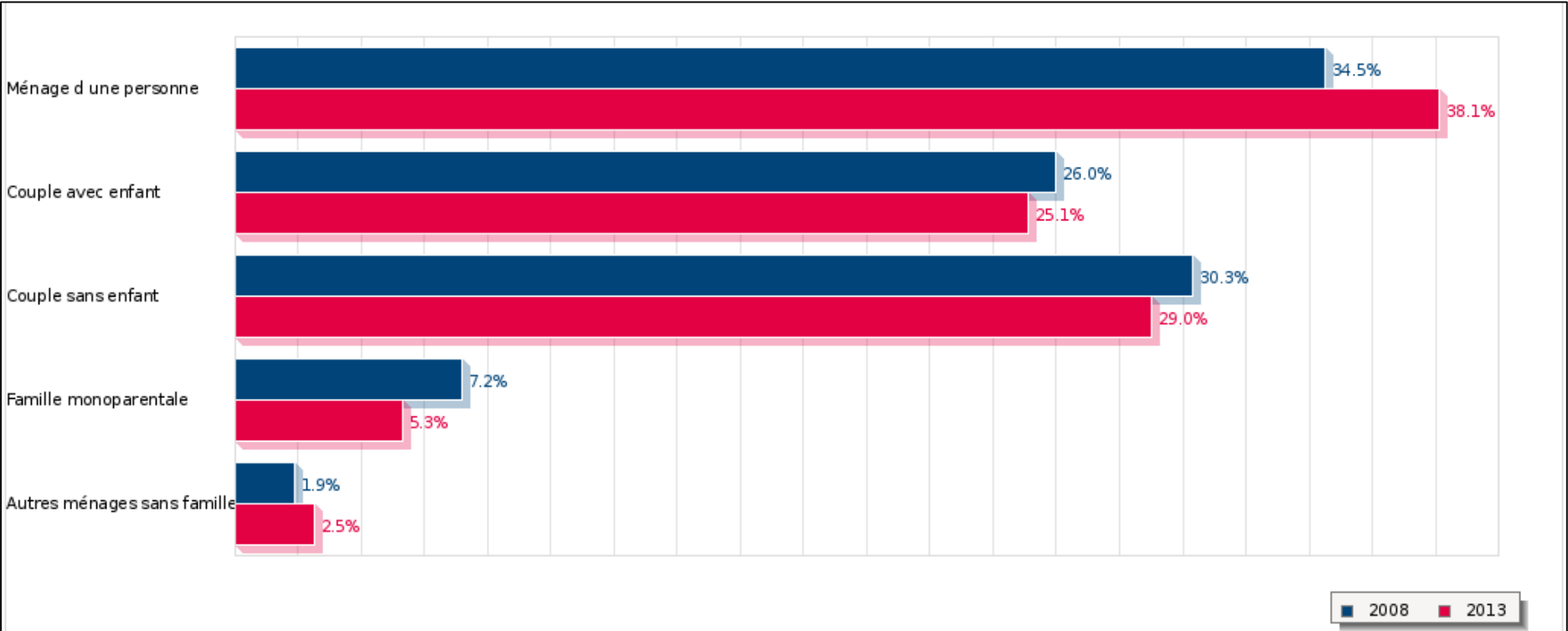
Composition des ménages et évolution récente dans la communauté de communes (Source INSEE) :

Composition des ménages	Ménages		Evolution	
	2008	2013	(en val.)	(en %)
Ménage d'une personne	1 369	1 615	+ 246	+ 18 %
Couple avec enfant	1 032	1 064	+ 33	+ 3 %
Couple sans enfant	1 200	1 227	+ 27	+ 2 %
Famille monoparentale	287	226	- 60	- 21 %
Autres ménages sans famille	76	104	+ 28	+ 37 %
Ensemble des ménages	3 963	4 236	+ 274	+ 7 %

Un ménage est un ensemble de personnes partageant le même logement et participant à son économie sans que ces personnes soient nécessairement unies par des liens de parenté.

La catégorie « Autres ménages sans famille » représentent donc des personnes vivant ensemble dans un même logement sans lien de parenté (colocations par exemple,...).

Répartition des ménages et évolution récente : Représentation graphique



Répartition des ménages du territoire par rapport aux catégories socioprofessionnelles (Source INSEE) :

Catégories CSP	Ménages		Evolution	
	2008	2013	(en val.)	(en %)
Agriculteurs exploitants	124	148	+ 24	+ 20 %
Artisans, commerçants, chefs d'entreprises	247	229	- 18	- 7 %
Cadres professions intellectuelles supérieures	195	219	+ 24	+ 12 %
Professions intermédiaires	697	580	- 117	- 17 %
Employés	502	588	+ 86	+ 17 %
Ouvriers	606	673	+ 67	+ 11 %
Retraités	1 363	1 582	+ 219	+ 16 %
Sans activité professionnelle	228	216	- 12	- 5 %
Ensemble des ménages	3 963	4 236	+ 274	+ 7 %

Somme des bases des taxes locales sur le territoire (source DGFIP, année 2015) :

	2015
Taxe d'habitation	13 676 613 €
Foncier bâti	10 348 641 €
Foncier non bâti	113 678 €
Cotisation foncière des entreprises	1 413 907 €

Caractéristiques des foyers fiscaux (source DGFIP, année 2013) :

	Sélection	Département	Région	France
Foyers fiscaux	5 771	44 251	1 588 633	35 789 485
Dont imposés	41,0%	39,40%	40,20%	47,90%
Impôt fiscal	5 120 831 €	37 932 401 €	1 881 480 514 €	61 499 661 591 €
Revenu moyen	21 364 €	20 996 €	22 120 €	25 982 €
Revenu fiscal	123 293 156 €	929 113 212 €	35 140 407 334 €	929 880 799 947 €

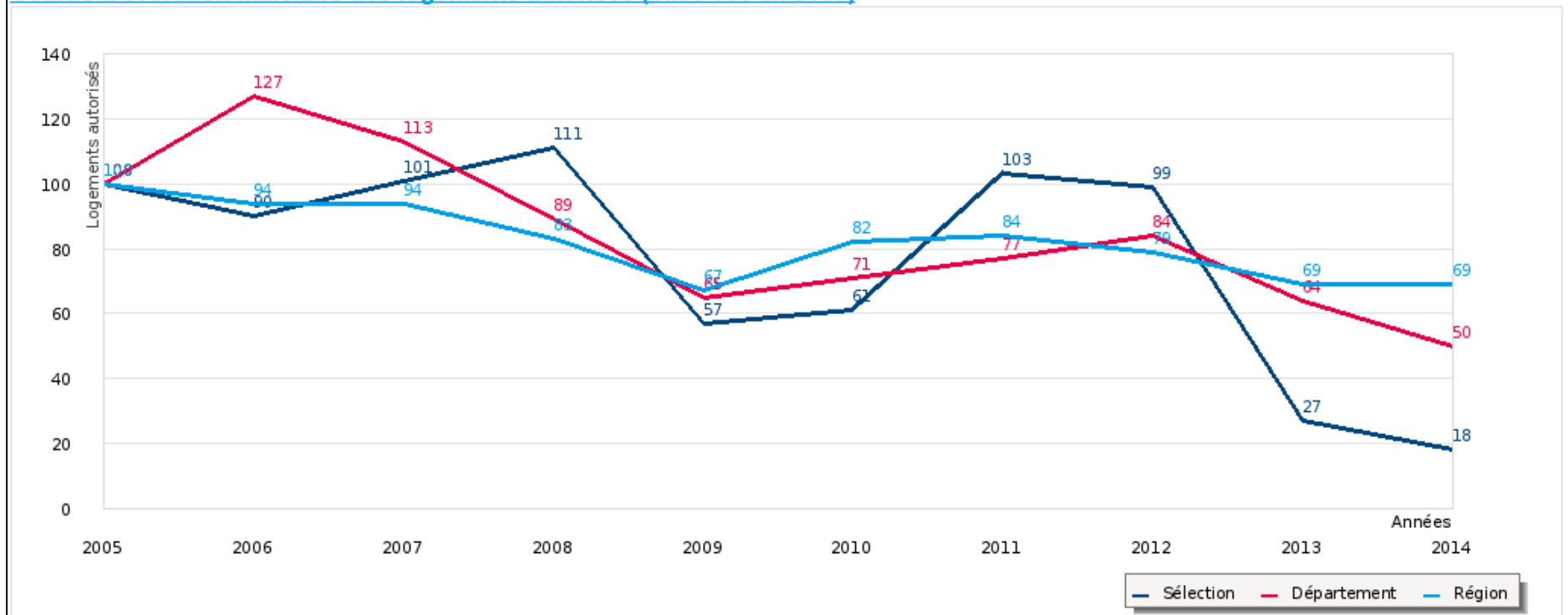
IV- Construction et aménagement du territoire

Évolution du nombre de logements autorisés

	2005	2006	2007	2008	2009	2010	2011	2012	2013	2014	2015
Sélection	94	85	95	104	54	57	97	93	25	17	40
Département	671	849	756	595	435	474	518	562	429	336	
Région	30 747	28 957	28 817	25 533	20 513	25 182	25 722	24 410	21 247	21 222	

Source : DREAL Sit@del2

Courbe d'évolution indiciaire des logements autorisés (base 100 en 2005)



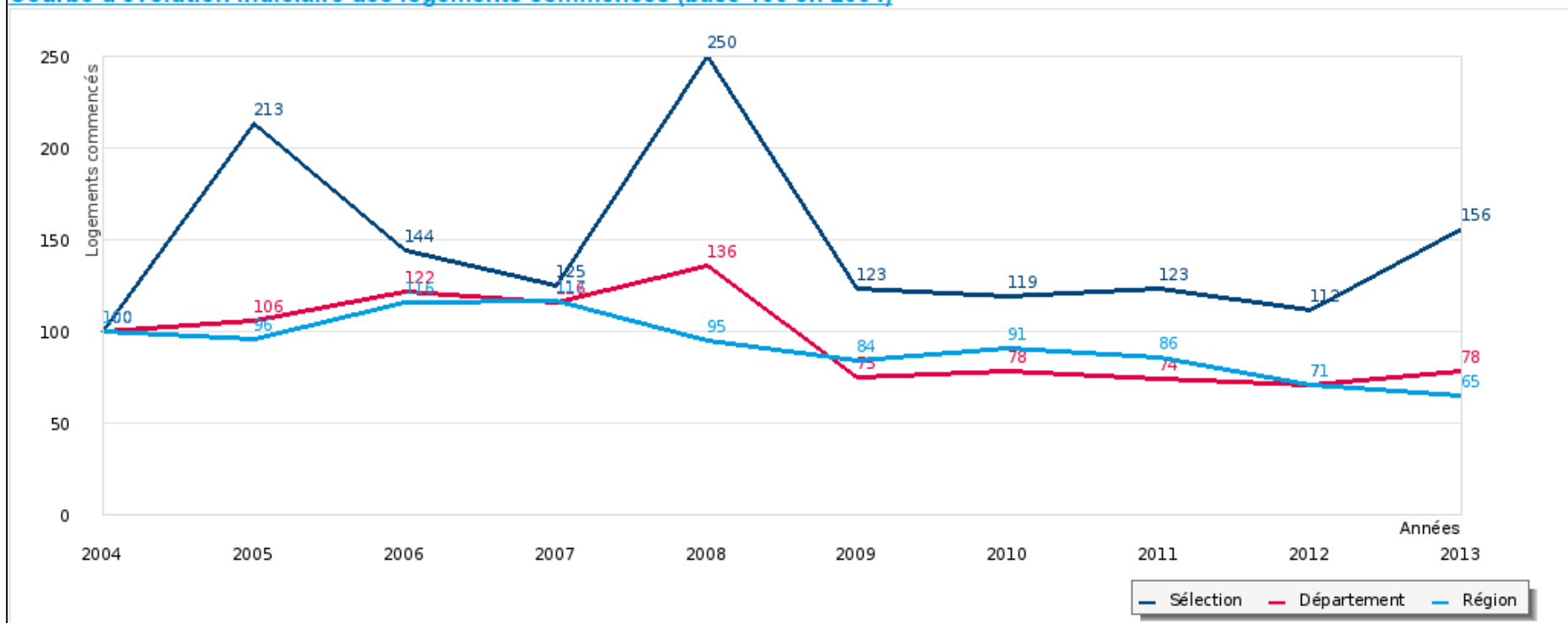
Source : DREAL Sit@del2

Évolution du nombre de logements commencés

	2004	2005	2006	2007	2008	2009	2010	2011	2012	2013	2014
Sélection	52	111	75	65	130	64	62	64	58	81	19
Département	581	614	709	675	792	437	452	432	415	452	
Région	24 756	23 677	28 714	28 899	23 472	20 818	22 427	21 413	17 672	16 140	

Source : DREAL Sit@del2

Courbe d'évolution indiciaire des logements commencés (base 100 en 2004)



Source : DREAL Sit@del2

V- Emploi et entreprises du territoire

Emploi au lieu de travail (source INSEE, année 2013) :

	Territoire étudié	Département	Région
Agriculture	250	3 657	38 320
Industrie	451	2 730	76 025
Construction	254	2 646	76 342
Commerce, Transport, Services divers	1 130	9 640	423 233
Adm. publique, Enseign, Santé, Act. sociale	2 380	13 360	345 113
TOTAUX	4 465	32 033	959 033

Les emplois au lieu de travail : correspondent au nombre d'emplois occupés par des habitants résidents sur la zone étudiée. Ainsi, une personne active ayant un emploi peut résider dans une commune A et avoir un emploi dans une commune B.

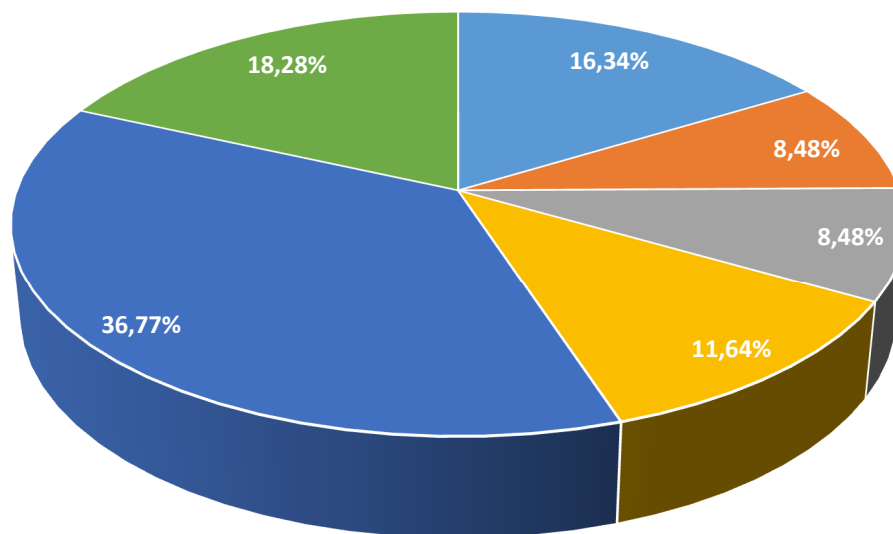
Nombre d'établissements sur le territoire et répartition en fonction du nb de salariés (source INSEE, année 2014)

Établissements	0 salarié	1 à 9 salariés	10 à 19 salariés	20 à 49 salariés	50 ou + salariés	Total général
Agriculture	140	20	0	0	0	160
Industrie	50	24	7	1	1	83
Construction	59	19	3	2	0	83
Commerce	60	49	2	2	1	114
Services	252	95	9	2	2	360
Adm publiques	90	42	11	21	15	179
Total	651	249	32	28	19	979

Nombre d'établissements dans le département de la Lozère et répartition en fonction du nb de salariés (source INSEE, année 2014) :

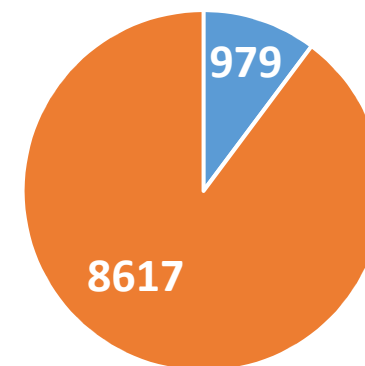
Établissements	0 salarié	1 à 9 salariés	10 à 19 salariés	20 à 49 salariés	50 ou + salariés	Total général
Agriculture	1 667	159	3	0	1	1 830
Industrie	461	184	30	15	7	697
Construction	604	289	27	12	3	935
Commerce	633	439	26	16	2	1 116
Services	2 740	823	57	23	12	3 655
Adm publiques	665	459	81	92	66	1 363
Total	6 770	2 353	224	158	91	9 596

Répartition des établissements du territoire par secteur

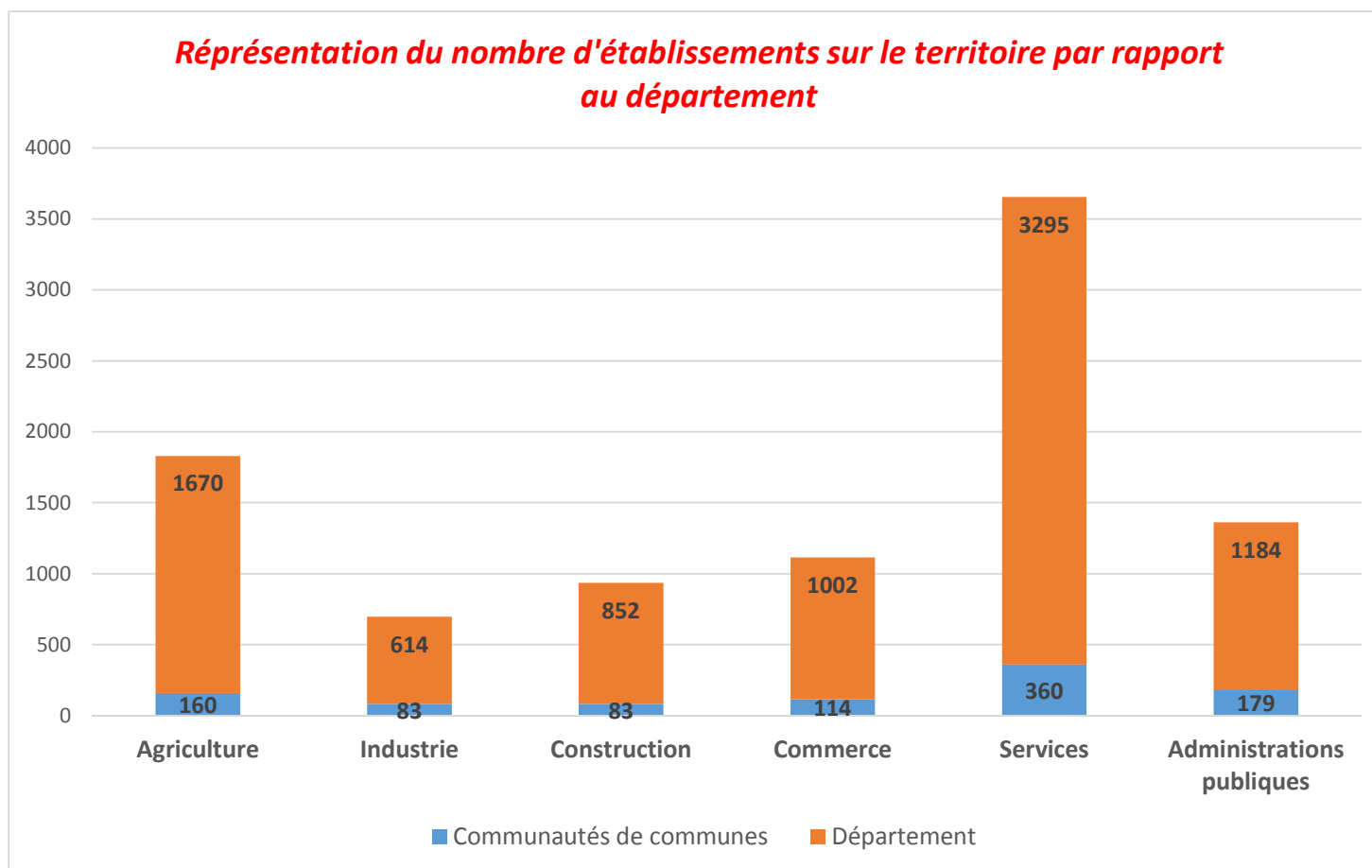


- Agriculture
- Industrie
- Construction
- Commerce
- Services
- Administrations publiques

Nombre total d'établissements par rapport au département



- Communauté de communes
- Département



Soit en valeur sur le territoire de la nouvelle communauté de communes : **8,7 %** des établissements agricoles lozériens, **11,9%** des industries, **8,9 %** des entreprises du secteur de la construction, **10,2 %** des commerces du département, **9,9 %** des sociétés du secteur tertiaire et **13,1 %** des établissements publics.

Globalement, les établissements du secteur représentent **10,2 %** des établissements lozériens (979 / 9 596).

VI - Synthèse – Chiffres clés et comparaison avec le Département

Thèmes	Communauté de communes	Département	Ratio
Superficie	264 km ²	5167 km ²	5,11 %
Nb habitants ¹	9 886 habitants	76 607 habitants	12,90 %
Nb ménages	4 236 ménages	34 063 ménages	12,44 %
Nb permis construire déposés ²	17 PC	336 PC	5,06 %
Revenu moyen / foyer fiscal ³	21 364 € / an	20 996 € / an	+ 638 €
Emplois des habitants du territoire	4 465 emplois	32 033 emplois	13,94 %
Nb d'établissements ⁴	979 établissements	9 596 établissements	10,20 %

¹ INSEE - Population municipale au 1^{er} janvier 2013 (chiffres consolidés du 1^{er} janvier 2016)

² DREAL, 2014

³ DGFIP, 2013

⁴ INSEE, Données CLAP 2014

VII- Atouts du territoire : les enjeux de demain

- Une population en augmentation entre 2008 et 2013, portant le département
- 3 communes de plus de 1000 habitants autour du Pôle marvejolais qui doivent devenir moteur
- Conforter la pyramide des âges en attirant de nouveaux jeunes actifs sur les territoires
- Poids important des secteurs de l'administration publique et de la santé dans les emplois salariés
- Un territoire compact de 250 km²
- Conserver des zones d'activités attractives et du foncier disponible pour accueillir des porteurs de projets
- Profiter des infrastructures du territoire et notamment la proximité de la N88 et de l'A75
- Nécessité de trouver une coordination rapide entre les communes nouvellement rattachées à la communauté



Pour plus d'informations, contact :

CCI de la Lozère

Mathieu RISSOAN – Conseiller Etudes & Projets

m.rissoan@lozere.cci.fr

Tél : 04 66 49 00 33