

# Mise en accessibilité des établissements recevant du public

Faites-vous accompagner dans toutes vos démarches

*Vous envisagez de faire des travaux pour la mise en accessibilité de votre établissement*

## OBJECTIFS

- Etre accompagné dans la mise en conformité de son établissement
- Obtenir des financements en cas de travaux d'aménagement ou acquisition d'équipement

## NOTRE PROPOSITION

### • INTERVENTION DE NIVEAU 1

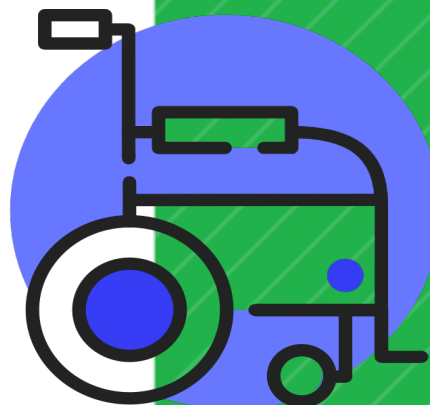
Réalisation d'un pré-diagnostic de votre établissement pour vérifier son accessibilité à partir d'une visite et des documents fournis, et définir les travaux nécessaires et/ou motifs de dérogation. A l'issue, les documents administratifs et les formulaires vous seront fournis pour faciliter vos démarches obligatoires.

### • INTERVENTION DE NIVEAU 2

#### >>> Aide dans les démarches administratives obligatoires

- Analyse des points de non-conformité et préconisations
- Constitution et rédaction de votre dossier administratif (Cerfa, notice d'accessibilité, dérogation)
- Suivi administratif de votre dossier

>>> **Montage du dossier de financement** afin de bénéficier du fonds territorial d'accessibilité (FTA) si travaux et/ou équipements de mise en accessibilité. Possibilité de prise en charge de 50% des dépenses éligibles par l'Etat : équipements et travaux de mise en accessibilité (aide max 20.000 €) et diagnostic des conditions d'accessibilité (aide max 500 €).



**SOLUCCIO**  
Développement durable



## PUBLIC

- Commerçants
- Gérants de cafés, restaurants
- Hébergeurs



## DURÉE

Selon la formule d'intervention choisie



## TARIF

Sur devis, à partir de 220 €  
Possibilité de prise en charge



## POUR ALLER PLUS LOIN

Pour les restaurateurs ou commerces alimentaires, vérifier la conformité de votre établissement aux règles d'hygiène



**CCI LOZÈRE**

**William AUDEBERT**

Conseiller entreprise | [w.audebert@lozere.cci.fr](mailto:w.audebert@lozere.cci.fr)

Retrouvez toutes nos offres sur  
[www.lozere.cci.fr](http://www.lozere.cci.fr)

**SOLUCCIO**

Les offres

**CCI OCCITANIE**  
PYRÉNÉES-MÉDITERRANÉE